



Voerså Fiskerleje

Sidste opdateringer • Tekst: 28-4-2004 - Plan 1: 21-1-2004

Beliggenhed

Kattegat, Asaa Rende

57°12,2'N 10°29,7'E - kort 123



fotograferet august 2004

Havnen

der ejes af Frederikshavn Kommune og administreres af foreningen Voersaa Fiskerleje, består af Yderhavn ved Voers Å udløb samt af Inderhavn, ca. 700 m NW for Yderhavn.

Dybder

Se plan.

I løbet til Inderhavn og i selve Inderhavn er dybden 1,5 m.

Vandstand

Forskellen mellem middelhøjvande og middellavvande er 0,4 m.

W-lig vind giver indtil 0,5 m højvande og E-lig vind indtil 0,5 m lavvande.

Besejling

Der er sejladsforbud i området N for havnen.

Fartbegrænsning

5 knob.

Fyr

Se plan.

Ressourcer

Afløb for spildevand fra både.

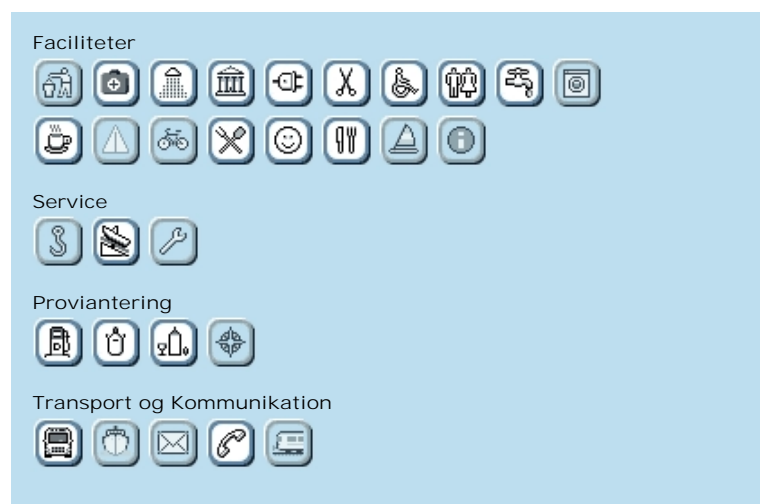
Havnekontor

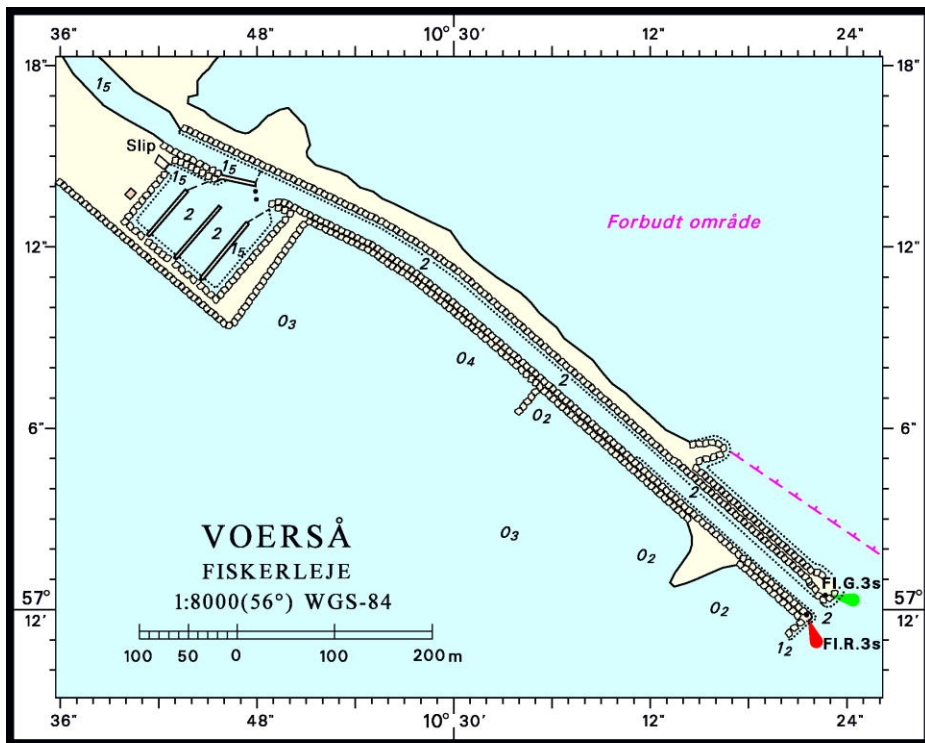
Telefon 98 46 02 05 (klubhus) / 98 85 11 79

Toldklarering

Toldcenter Nordjylland.

Telefon 99 34 73 00.





© Kort & Matrikelstyrelsen

Opdateret: 21-1-2004