



Vesterø Havn

Sidste opdateringer • Tekst: 25-3-2009 - Plan 1: 25-3-2009

Beliggenhed

Kattegat, Læsø W-kyst

57°17,8'N 10°55,4'E - kort 123



fotograferet juli 2006

Havnen

ejes af Læsø kommune og består af 3 bassiner.

Dybder

Se plan.

Største skibe

der kan besejle havnen: Længde 50 m, bredde 12 m og dybgang 3,4 m.

Vandstand

Forskellen mellem middelhøjvande og middellavvande er ca. 0,3 m.

NW-W-lig vind kan give indtil 1,0 m højvande og NE-SE-lig vind indtil 0,7-0,9 m lavvande.

Havnetid: 6 timer 10 minutter.

Strøm

Med NE-SE-lige vinde er strømmen normalt N-gående fra 0,5-2 knob og med NW-SW-lige vinde S-gående fra 0,5-2 knob. Ingen strøm ved indsejling.

Fartbegrænsning

3 knob.

Afmærkning

Ca. 0,2 sm NW for indløbet til havnen står en grøn tønde med topbetegnelse. Ca. 80 m NW for W-lige ydermoles hoved står en grøn stage med topbetegnelse.

Fyr

Se plan.

Ankerplads

Der er god sandbund både N og S for havnen.

Ressourcer

Dykkerassistance. Mobilkran. Campingplads 1,5 km.

Havnekontor

Telefon 98 49 92 22 (kl. 1000-1200) / 20 33 92 22

Telefax 98 49 91 33

VHF kanal 16 - 12 og 13

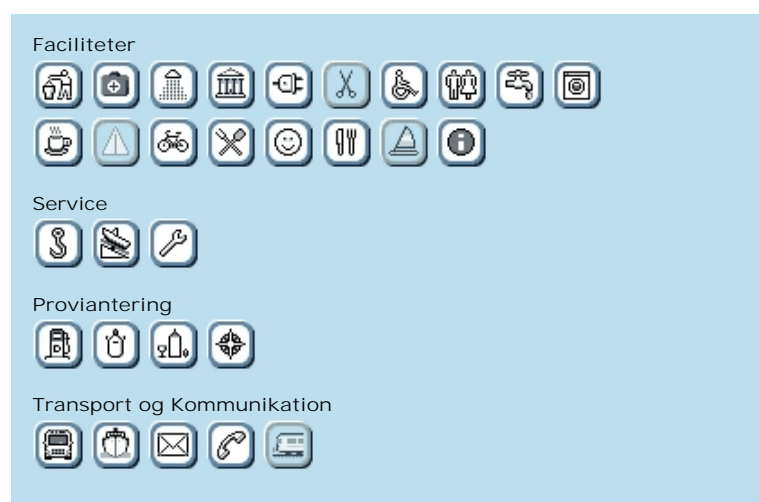
E-post: vesteroehavn@laesoe.dk

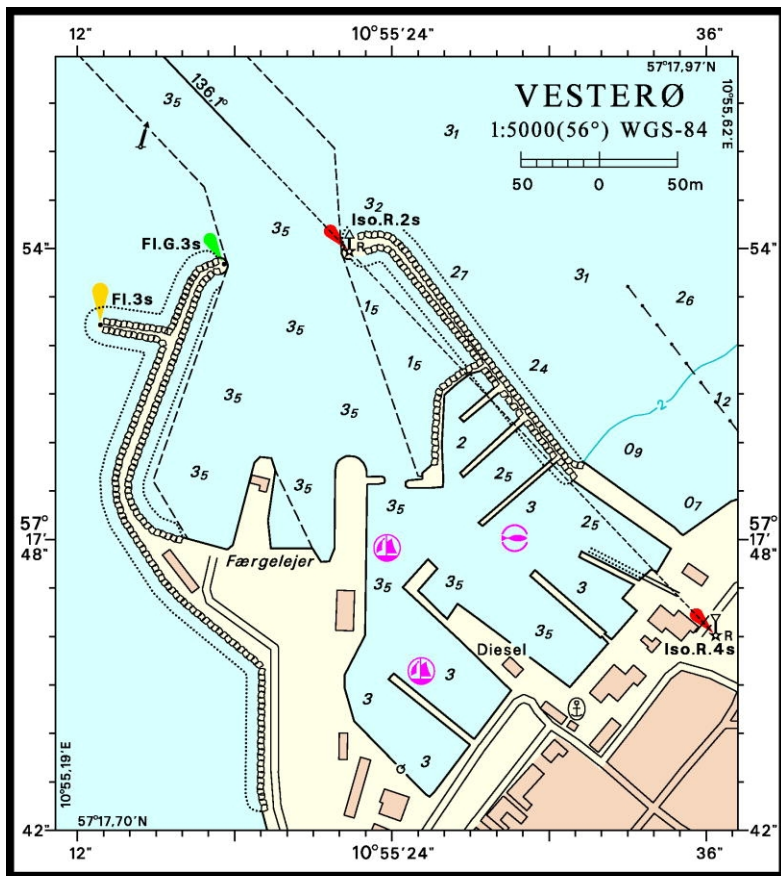
Hjemmeside: www.laesohavn.dk

Toldklarering

Toldcenter Nordjylland.

Telefon 99 34 73 00.





© Kort & Matrikelstyrelsen
 Opdateret: 25-3-2009