



Strandby Havn

Sidste opdateringer • Tekst: 11-5-2011 - Plan 1: 11-5-2011

Beliggenhed

Kattegat, Ålbæk Bugt

57°29,7'N 10°30,2'E - kort 101



fotograferet juli 2010

Havnen

der er en selvejende institution, består af Ydre og Indre Forhavn, Mellemhavn, Nordhavn, Sydhavn og Losebassin. Strandby Lystbådehavn er beliggende i Sydhavn og S-lige del af Indre Forhavn. Til havnen fører en ca. 1600 m lang og 5,0 m dyb rende.

Dybder

Se plan.

E-lig storm kan danne en revle med 3,0 m vanddybde uden for havnen. Vedholdende E-lige vinde kan undertiden mindske dybden i indløbet og i forhavnen betydeligt.

Største skibe

der kan besejle havnen: Længde 50 m, bredde 10 m.

Vandstand

Forskellen mellem middelhøjvande og middellavvande er ca. 0,5 m. NW-lig vind kan give indtil 1,0 m højvande og SE-lig vind indtil 1,0 m lavvande.

Besejling

Havnen er vanskelig at besejle med storm fra E-NE.

Fartbegrænsning

Max. 3 knob i havnen og dens indsejling.

Afmærkning

Ca. 1,1 sm ENE for havnen er udlagt en rød/ hvid lystønde og ca. 0,5 sm fra molehovederne er udlagt en rød lystønde ca. 25 m S for fyrlinien.

Fyr

Se plan.

Tågesignal

gives, når kuttere fra Strandby er på søen i usigtbart vejr. En tone hvert minut.

Ankerplads

uden for havnen.

Ressourcer

Vand kan fyldes ved isværket, i Lossebassinet og i Nordhavnen, slangevogne kan lånes ved henvendelse til havnefogeden. Proviant kan købes i det lokale supermarked. Olie leveres med tankbil. Pumpe til tømning af splidevandstanke. Mobilkran med løfteevne på 10 tons. Maskinværksteder. Vodbindere. Værft med bedding i Nordhavnen, hvor skibe på 200 tons kan tages på land. Travelift op til 100 tons. Slæbested. Vejerbod. Mulighed for lån af trucks.

Havnekontor

Strandby Fiskerihavn

Telefon 98 48 20 42

Telefax 98 48 17 71

mandag-fredag 0700-1500

lørdag 0800-1200

Uden for åbningstid 40 17 20 42

www.strandbyhavn.dk

Strandby Lystbådehavn

Telefon 98 48 22 59

www.strandbylystbaadehavn.dk

Toldklarering

Toldcenter Nordjylland.

Telefon 99 34 73 00

Havneområde

Det til Strandby Havn hørende søområde er begrænset af havnens dækkende værker samt en ret linje mellem molehovederne. Se i øvrigt plan.

1) 57°29,648883;N 010°30,566317;E (Fl.R)

2) 57°29,680817;N 010°30,575350;E (Fl.G)

Strandby Lystbådehavn indgår ikke i Strandby Havn.

Det til Strandby Lystbådehavn hørende søområde er begrænset af havnens dækkende værker samt

1) af en ret linje mellem molehovedernes yderende (skellet mellem Mellemsø og Sydhavn)

2) af en ret linje fra S-molens yderende (mellem Mellemsø og Indre Forhavn) til den midterste afviserpæl og af en ret linje derfra til molehovedet (mellem Ydre Forhavn og Indre Forhavn) ved fyret (F.R).

Koordinater for havnegrænse:

1) 57°29,623267;N 010°30,207850;E

2) 57°29,628667;N 010°30,226483;E, (skellet mellem Mellemsø og Sydhavn)

3) 57°29,655167;N 010°30,270767;E, (molehoved)

4) 57°29,658433;N 010°30,271683;E, (midterste afviserpæl)

5) 57°29,659650;N 010°30,380167;E, (molehoved ved fyret F.R).

Se i øvrigt plan.

Særlige bestemmelser

Strandby Havn

(Uddrag af Ordensreglement for Strand Havn af 3. maj 1976)

Regler for sejlads.

For sejlads inden for havnens område gælder den til enhver tid af Søfartsstyrelsen fastsatte "Bekendtgørelse om regler for sejlads m.m. i visse danske farvande".

Ordensbestemmelser.

For havnen gælder " Standardreglement for overholdelse af orden i danske erhvervshavne " med følgende præciseringer:

1. Max. hastighed i havnen og dens indsejling er 3 knob.

2. Ved sejlads gennem havnens indsejling skal fartøjer for udgående holde tilbage for fartøjer, der er for indgående.

Strandby Lystbådehavn

(Uddrag af Ordensreglement for Strand Lystbådehavn af 12. april 2011)

Regler for sejlads.

For sejlads inden for havnens område gælder den til enhver tid af Søfartsstyrelsen fastsatte "Bekendtgørelse om regler for sejlads m.m. i visse danske farvande".

Ordensbestemmelser.

For havnen gælder "Standardreglement for overholdelse af orden i danske lystbådehavne og mindre fiskerihavne".

Faciliteter



Service

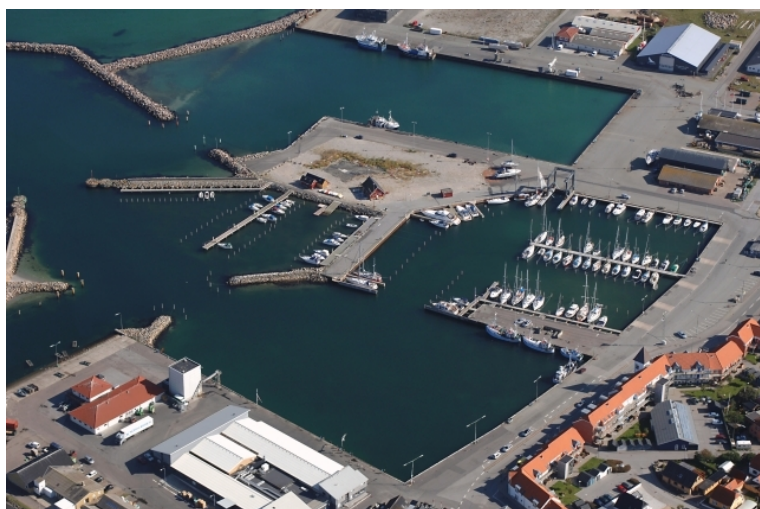


Proviertering

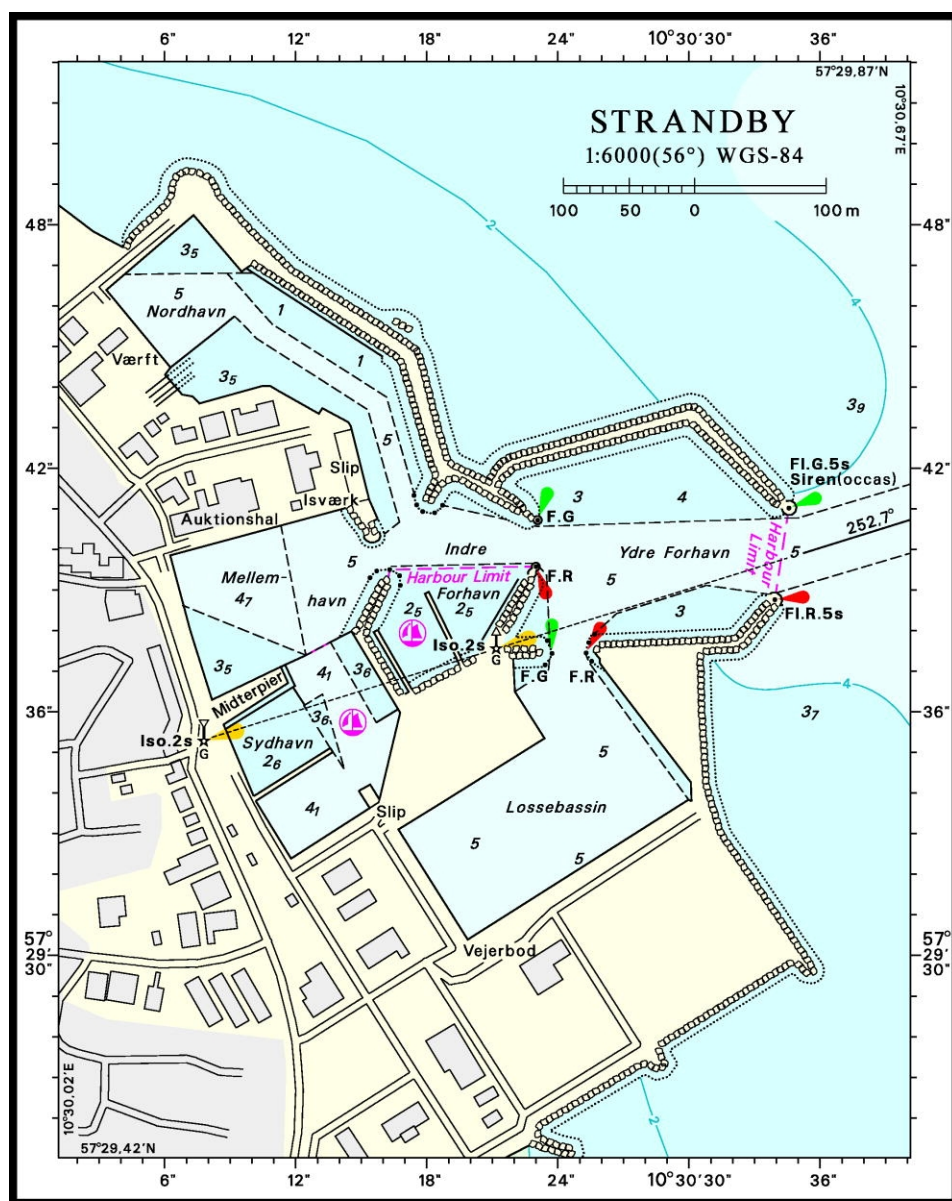


Transport og Kommunikation





fotograferet juli 2010



© Kort & Matrikelstyrelsen

Opdateret: 11-5-2011