



Sæby Havn

Sidste opdateringer • Tekst: 6-10-2010 - Plan 1: 30-3-2011

Beliggenhed

Kattegat

57°20,0'N 10°31,9'E - kort 123



fotograferet juli 2010

Havnen

der ejes af Frederikshavn Kommune, består af en forhavn og en inderhavn. Til havnen hører endvidere den nederste del af Sæby Å fra Kirkegårdsbroen til åudløbet NW for havnen.

Dybder

Se plan.

Dybderne i indsejling og yderhavn kan variere en del som følge af tilsanding. Af og til dannes sandbanker i og uden for løbet.

Største skibe

der kan besejle havnen: Længde 50 m, bredde 8 m og dybgang 3,2 m.

Vandstand

Forskellen mellem middelhøjvande og middellavvande er indtil 0,4 m. Vind mellem SW og W kan give 1-1,5 m højvande og vind mellem S og SE indtil 1,0 m lavvande.

Strøm

Strømmen er overvejende N-gående, men kan også være stærk S-gående. I så fald må der for indgående holdes godt N-lygt, da

strømmen løber tværs på indsejlingen.

Besejling

Havnen kan besejles både dag og nat (i tvivlstilfælde kontaktes havnekontoret).

Fartbegrænsning

I havnen 3 knob eller mindste styrefart.

Fyr

Se plan.

Ankerplads

uden for havnen.

Lods

fra Sæby Havnelodseri

Telefon 98 46 10 59

Telefax 98 40 12 99

Lodsmødested er vist i søkortene.

I øvrigt henvises til Lodstilsynets "Bekendtgørelse om anvendelse af lods".

Redningsstation

forsynet med motorredningsbåd findes ved havnen.

Ressourcer

Benzin 800 m. Slæbested. Adgang til telefax. Miljøstation.

Campingplads 2 km. Posthus 1,5 km.

Havnekontor

Telefon 98 46 10 59

Telefax 98 40 12 99

VHF kanal 16

havnekontoret@saeby.dk

Toldklarering

Toldcenter Nordjylland.

Telefon 99 34 73 00

Havneområde

Det til havnen hørende søområde er begrænset af havnens ydre værker samt af en ret linje mellem molehovederne. Åhavnen er begrænset af Kirkegårdsbroen samt af en ret linje tværs over åudløbet.

Særlige bestemmelser

(Uddrag af Ordensreglement for Sæby Havn af 8. oktober 2010)

Regler for sejlads.

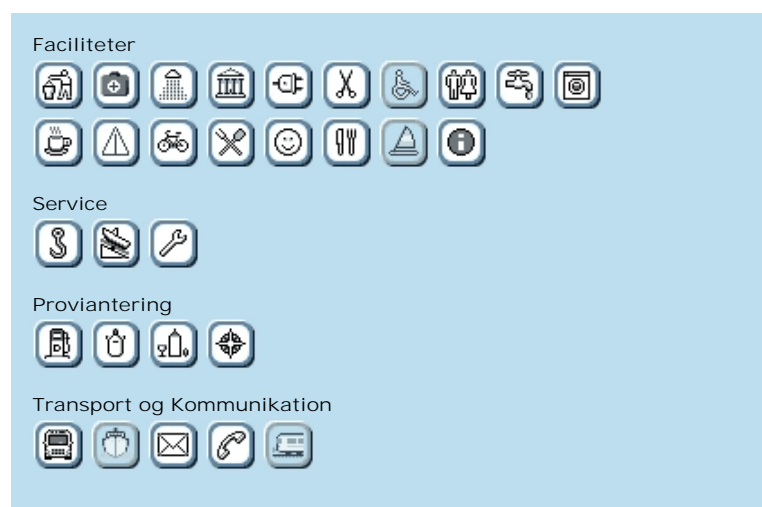
For sejlads inden for havnens område gælder den til enhver tid af

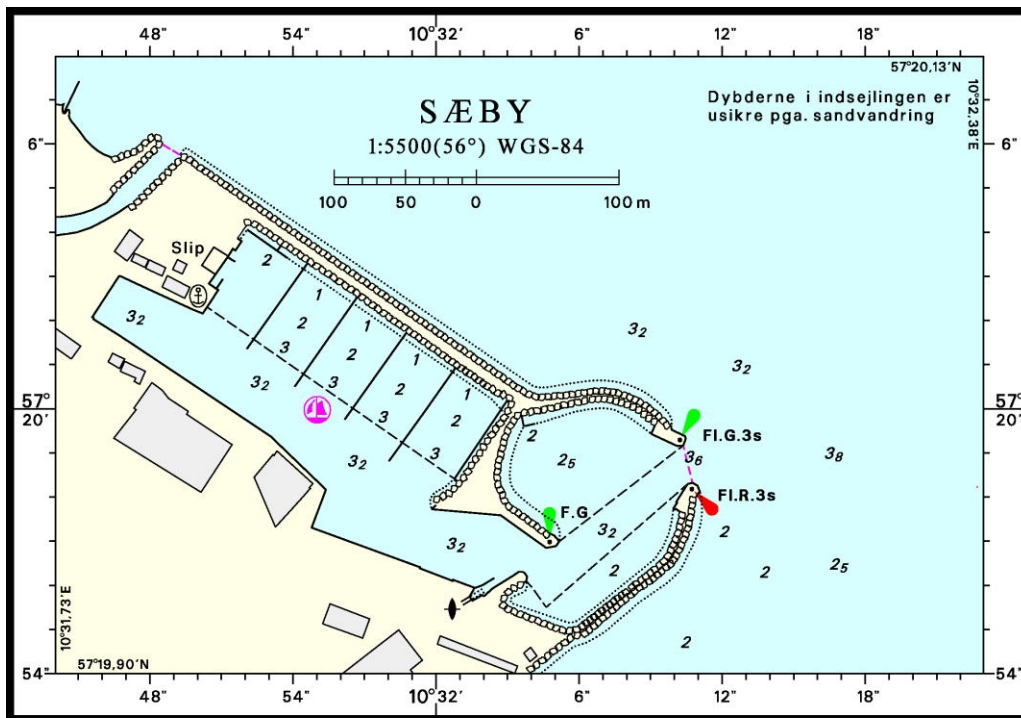
Søfartsstyrelsen fastsatte "Bekendtgørelse om regler for sejlads m.m. i visse danske farvande".

Ordensbestemmelser.

For havnen gælder "Standardreglement for overholdelse af orden i danske lystbådehavne og mindre fiskerihavne" med følgende præciseringer:

Sejlads inden for havnens område skal foregå med hastigheder, der ikke overstiger opslåede fartgrænser (3 knob / mindste styrefart) eller i mangel af sådanne med så lav hastighed, at der ikke voldes ulempe for andre. Der skal manøvreres således, at der ikke er risiko for beskadigelse af havneanlægget.





© Kort & Matrikelstyrelsen

Opdateret: 30-3-2011