



Rønnerhavnen

Sidste opdateringer • Tekst: 29-6-2011 - Plan 1: 14-6-2004

Beliggenhed

Kattegat

57°27,9'N 10°32,2'E - kort 101



fotograferet august 2004

Havnen

ejes af Frederikshavn kommune og administreres af Rønnerhavnsforeningen.

Havnen er beliggende midtvejs mellem Frederikshavn og Strandby og består af en ca. 200 m lang og ca. 80 m bred forhavn og af et ca. 220 x 150 m stort bassin, som er delt op i to af en ca. 150 m lang midterpier.

Dybder

Dybden i indsejlingen er 2 m. Ved kajkant 1,0 m hældende til 2,5 m, 7,5 m fra kajkant.

Største skibe

der kan anløbe havnen: Længde ca. 11 m, bredde 3,5 m og dybgang 1,8 m. Indsejlingen er 12 m bred.

Vandstand

Forskellen mellem middelhøjvande og middellavvande er 0,3-0,4 m. SW- over W- til N-lige vinde kan give indtil 1,5 m højvande og SE- over E- til NE-lige vinde indtil 1,0 m lavvande.

Strøm

I et ca. 150 m bredt bælte langs kysten er strømmen overvejende S-gående. Uden for dette overvejende N-gående.

Besejling

Havnen kan kun besejles om dagen.

Fartbegrænsning

Max. 3 knob.

Fyr

der viser grønt blink på N-lige molehoved.

Ankerplads

N og S for havnen.

Ressourcer

Vand ved alle broer. Diesel fra tank. En 4-tons kran.

Dykkerassistance kan bestilles. Kemidepot. Apotek, bank, frisør, færgeforbindelse, posthus samt turistinformation 2,5 km.

Havnekontor

Telefon 98 43 10 88

E-post: ronnerhavn@mail.tele.dk

Hjemmeside: www.roennerhavnen.dk

Toldklarering

Toldcenter Nordjylland.

Telefon 99 34 73 00.

Særlige bestemmelser

(Uddrag af Ordensbestemmelser for Rønnerhavnen af 30. juni 2003)

Regler for sejlads.

For sejlads inden for havnens område gælder den til enhver tid af Søfartsstyrelsen fastsatte "Bekendtgørelse om regler for sejlads m.m. i visse danske farvande".

Ordensbestemmelser.

For orden og sejlads gælder "Standardreglement for overholdelse af orden i danske lystbådehavne og mindre fiskerihavne" med følgende med følgende præciseringer og tilføjelser:

Farten for maskindrevet fartøj må ikke overstige 3 knob.

Sejldrevet fartøj må holde nødvendig styrefart.

Havnen må ikke benyttes som øvelsesplads for motorfartøjer.

Faciliteter



Service

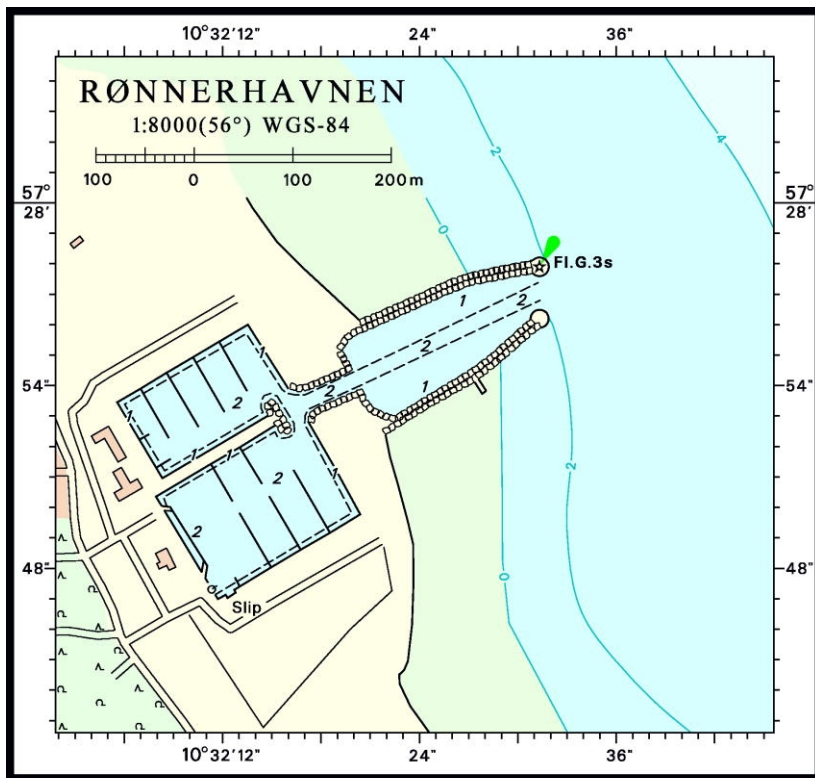


Proviertering



Transport og Kommunikation





© Kort & Matrikelstyrelsen

Opdateret: 14-6-2004