



## Hals Havn

Sidste opdateringer • Tekst: 20-6-2007 - Plan 1: 15-9-2004

### Beliggenhed

Limfjorden, Langerak

56°59,4'N 10°18,4'E - kort 106



fotograferet august 2004

### Havnen

der ejes af Aalborg Kommune, består af 2 bassiner, hvoraf det E-lige er forbeholdt jollefiskere, samt af bolværker direkte til fjorden på begge sider af indsejlingen til det W-lige bassin.

På havnens W-side findes et færgeleje, der kun er til brug for Hals-Egense Færgefart, og ingen andre fartøjer (indbefattet lystfartøjer) må benytte/anløbe færgelejet eller dets konstruktioner, uanset om de er hjemmehørende i Hals.

### Dybder

Se plan.

### Største skibe

der kan besejle havnen: Længde 100 m og bredde 15 m. Største dybgang: I havnebassinet 3,5 m, ved E-lige yderbolværk 5,0 m og ved W-lige yderbolværk 4,0 m.

### Vandstand

Forskellen mellem middelhøjvande og middellavvande er ca. 0,3 m. WSW-lige vinde kan give indtil 1,5 m højvande og ESE-lige vinde indtil 1,0 m lavvande. Efter W-lig storm og med hurtigt opstående NE-lig storm følger højvande og E-lig til S-lig storm giver lavvande.

## Strøm

Som regel følger strømmen vinden.

## Besejling

Besejling af renden over Hals Barre, se under Aalborg Havn.

## Fartbegrænsning

3 knob.

## Fyr

Se plan.

## Tågesignal

Fra færgelejets W-lige molehoved gives tågesignal med elektrisk klokke: Ringning i 2,5 s hver 15 s. Afgives kun for færgen.

## Ankerplads

W for havnen, ved Bløden.

## Ankringsforbud

ud for havnen.

## Lods

fra DanPilot, Lodseriet Danmark

Telefon +45 63 25 66 66 (døgnbemandet)

Telefax +45 62 50 15 28

E-post: danpilot@danpilot.dk

Hjemmeside: [www.danpilot.dk](http://www.danpilot.dk)

Lodsmødesteder er vist i søkortene.

I øvrigt henvises til Lodstilsynets "Bekendtgørelse om anvendelse af lods".

## Lodstvang

I henhold til Lodstilsynets "Bekendtgørelse om anvendelse af lods" skal skibe med en dybgang på 6 m og derover anvende lods ved passage af strækningen mellem Hals Barre fyr og Aalborg havneområde.

I øvrigt henvises til Forsvarsministeriets "Bekendtgørelse om udstedelse af lodscertifikat og lods fritagelsesbevis" og "Bekendtgørelse om ændring af bekendtgørelse om udstedelse af lodscertifikat og lods fritagelsesbevis".

## Bugsering

Bugserbåd på 300 hk.

## Ressourcer

Diesel. En 10-tonns kran. Campingplads 2 km. Færgeforbindelse til Egense.

## Havnekontor

Telefon 98 75 06 55 (0700-1530 / 24 28 29 54)

Telefax 98 75 06 55

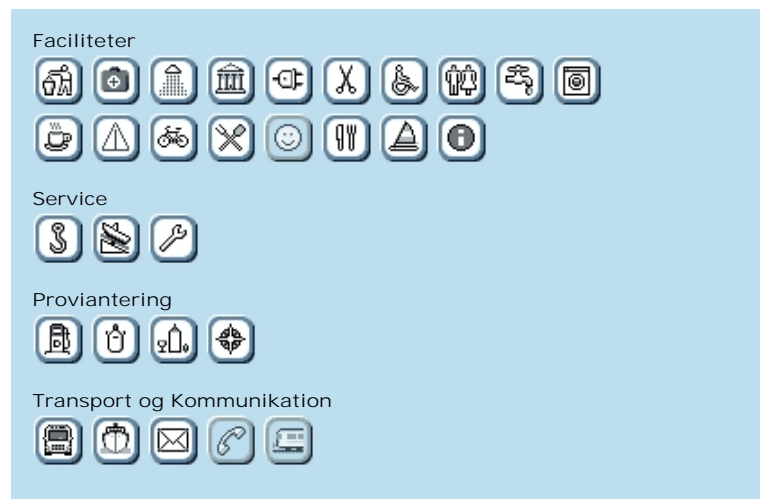
## Toldklarering

Toldcenter Nordjylland.

Telefon 99 34 73 00.

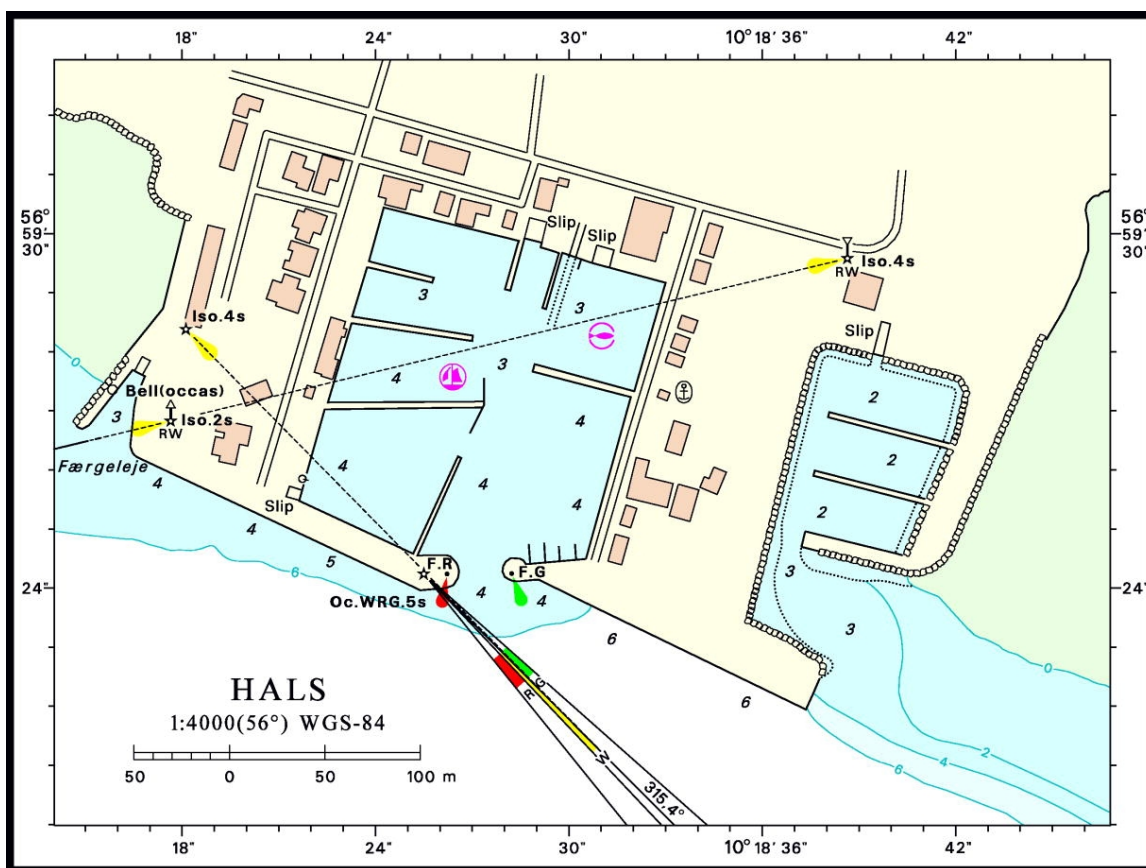
## Havneområde

Havnens søområde er begrænset af en brudt linie mod fjorden i afstanden 100 m fra kajflugten langs fjorden mod W til Hals-Egense færgelejets E-lige grænse og mod E og N indtil havnegrænsen.





W-lige bassin - fotograferet august 2004



© Kort & Matrikelstyrelsen

Opdateret: 15-9-2004