



Egense Lystbådehavn

Sidste opdateringer • Tekst: 21-7-2004 - Plan 1: 11-1-2006

Beliggenhed

Limfjorden, Langerak, Egense Hage
56°59,0'N 10°18,4'E - kort 106



fotograferet juli 2000

Havnen

ejes af Egense Sejlklub og er beliggende på E-siden af dæmningen på Egense Hage. Til havnen fører en ca. 300 m lang, 15 m bred og 2 m dyb afmærket rende.

Dybder

Dybden i indsejlingen og i havnen er 2 m.

Største skibe

der kan besejle havnen: Længde 15 m, bredde 5 m og dybgang 2,0 m.

Vandstand

Forskellen mellem middelhøjvande og middellavvande er 0,3 m.
W-lig vind kan give indtil 1,2 m højvande og E-lig vind indtil 0,5 m lavvande.

Besejling

Havnen kan besejles om dagen og om natten kun af lokalkendte.

Fartbegrænsning

3 knob.

Afmærkning

Ud for den gravede rende er udlagt en rød/hvid stage i perioden 1/4-1/11.
Renden er på begge sider afmærket med stager (pæle i bund).

Ankerplads

SE for havnen i Vejdyb.

Ressourcer

Diesel og olie. En 250-kg mastekran. Slæbested. 220 v og 380 v.
Flaskegas og proviant 1 km.

Havnekontor

Telefon 98 31 00 57 (KI. 0800-0900 og 1900-2000)

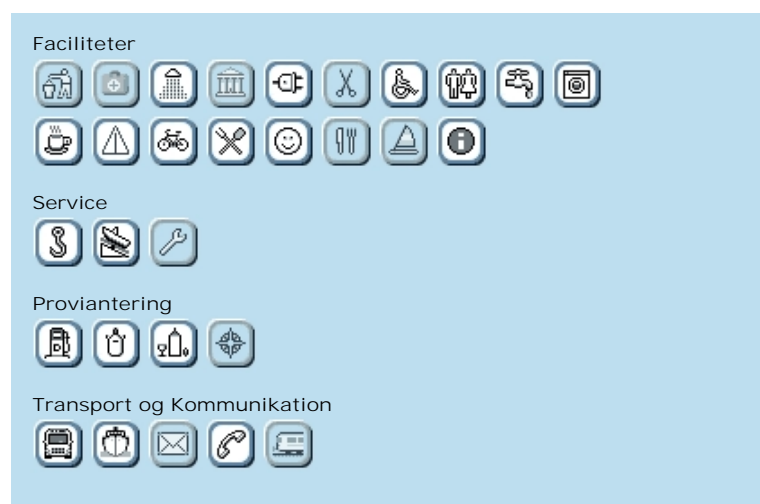
Telefax: 98 31 00 57

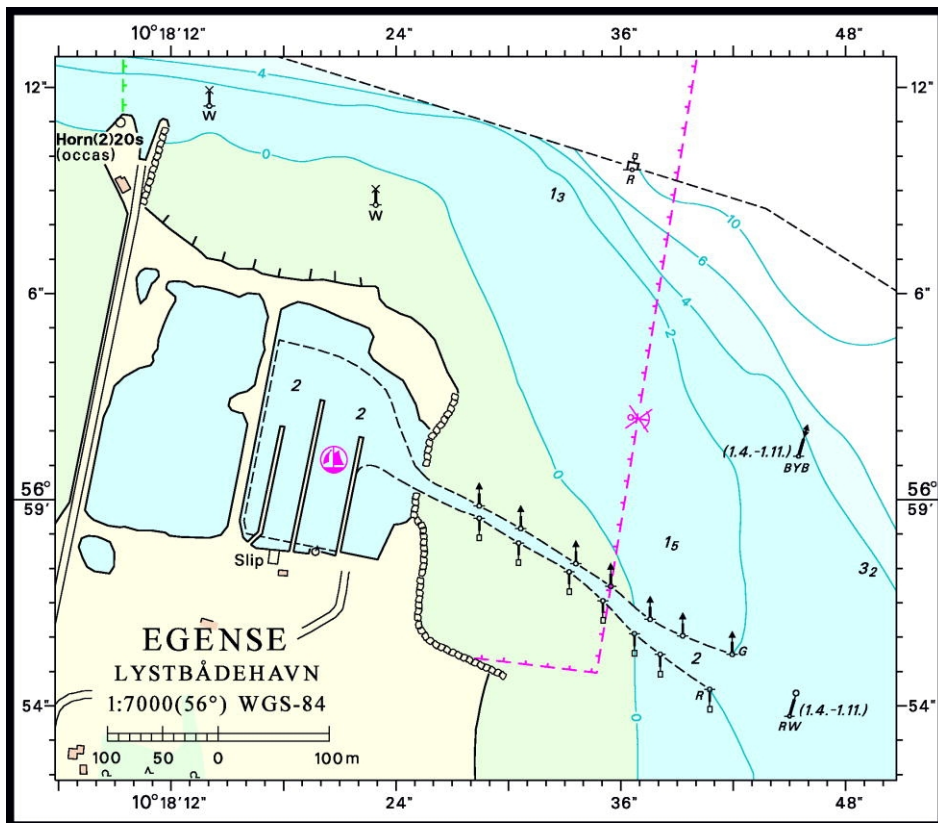
Hjemmeside: www.egense-sejlkлуб.dk

Toldklarering

Toldcenter Nordjylland.

Telefon 99 34 73 00





© Kort & Matrikelstyrelsen

Opdateret: 11-1-2006