



Asaa Havn

Sidste opdateringer • Tekst: 4-8-2004 - Plan 1: 16-4-2003

Beliggenhed

Kattegat, Asaa Rende

57°08,6'N 10°25,7'E - kort 123



fotograferet maj 1997

Havnen

ejes af Asaa Havn.

Dybder

Dybden i indløbet er 2 m og i havnen indtil 2 m. Se i øvrigt plan.
Havneindsejlingen er ved pålandsvind tilbøjelig til tilsanding.

Største skibe

der kan besejle havnen: Længde 30 m, bredde 7 m og dybgang 2,0 m.

Vandstand

Forskellen mellem middelhøjvande og middellavvande er 0,5 m.
W-lige vinde kan give indtil 0,5 m højvande og E-lige vinde indtil
0,5 m lavvande.

Fartbegrænsning

3 knob.

Afmærkning

Indsejlingen er afmærket med 2 grønne stager og 2 røde stager. De yderste stager er udlagt ca. 200 m fra molehovederne.

Fyr

På N-lige ydermøles hoved et fyr, der viser grønt, fast lys og på S-lige ydermøles hoved et fyr, der viser rødt, fast lys. Fyrene er placeret på pæle.

Tågesignal

med sirene på N-møles hoved. En tone hvert minut. Tågesignalet er kun i virksomhed, når fartøjer ventes til havnen.

Ankerplads

ved havnen.

Ressourcer

Diesel og olie ved kajen. En stationær elektrisk 5-tons kran. Bank, frisør, campingplads, turistinformation, benzin, bytning af flaskegas, proviant, busforbindelse og posthus 1,2 km. Fri cykeludlejning. Adgang til telefax.

Havnekontor

Telefon 98 85 15 12

Toldklarering

Toldcenter Nordjylland.

Telefon 99 34 73 00

Havneområde

Det til havnen hørende søområde er begrænset af havnens værker inklusive badestranden samt af en ret linie mellem yderenderne af yderhavnens moler.

Faciliteter



Service

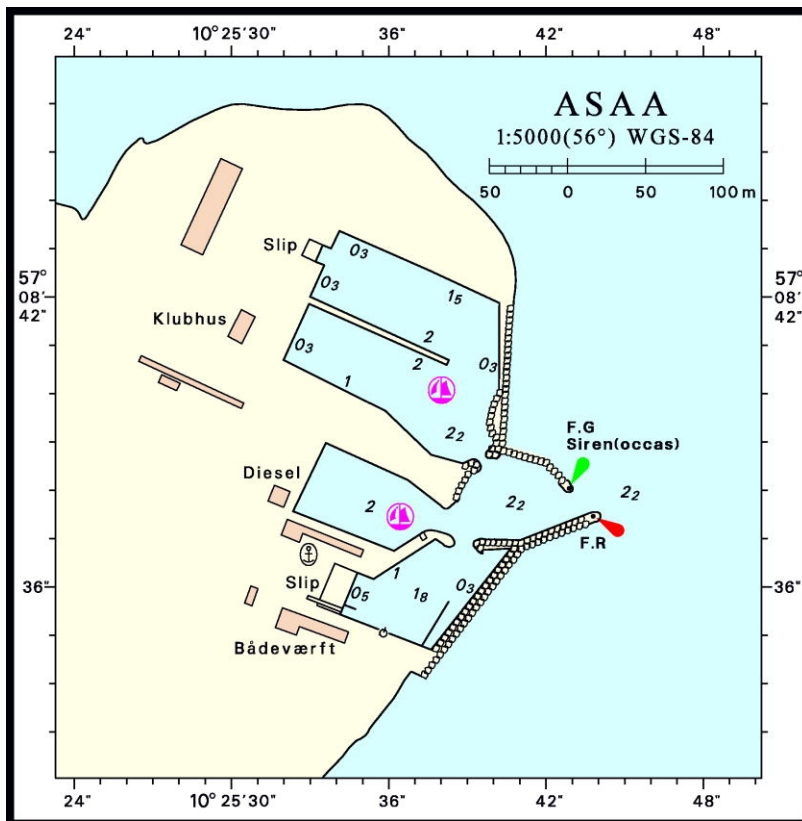


Proviertering



Transport og Kommunikation





© Kort & Matrikelstyrelsen

Opdateret: 16-4-2003