



Østerby Havn

Sidste opdateringer • Tekst: 15-6-2005 - Plan 1: 15-6-2005

Beliggenhed

Kattegat, Jegens Bugt, Læsø N-kyst
57°19,2'N 11°07,4'E - kort 123



fotograferet juli 2010

Havnen

ejes af Læsø kommune.

Dybder

Se plan.

Største skibe

der kan besejle havnen: Længde 50 m, bredde 12 m og dybgang 3,5 m.

Vandstand

Forskellen mellem middelhøjvande og middellavvande er 0,4 m.
W-lige vinde kan give indtil 1,0 m højvande og E-lige vinde indtil 0,7 m lavvande.

Advarsel

I Jegens Bugt er der på ca. 57°19,8'N 11°06,7'E tabt en mine.
Ankring og fiskeri frarådes i området inden for en cirkel med centrum i ovennævnte position og radius 150 m.

Fartbegrænsning

3 knob.

Afmærkning

Den røde tønde på Engelskmandsbanke i pejling retvisende 191° markerer indsejlingen til havnen mod grundene mod E.

Fyr

Se plan.

Broer og molehoveder er oplyst.

Ankerplads

uden for havnen.

Redningsstation

med motorbåd og raket findes ved havnen.

Ressourcer

EI (380V) findes på alle kajer. Et træskibsbyggeri med ophalerbedding til skibe på 70-75 tons og et maskinværksted til reparationer findes. Slæbested. Dykkerassistance. En mobilkran. Adgang til telefax. Miljøstation.

Havnekontor

Telefon 98 49 80 27 (Åbent kl. 1000-1200)

Telefax 98 49 81 66

VHF kanal 16, 12 og 13

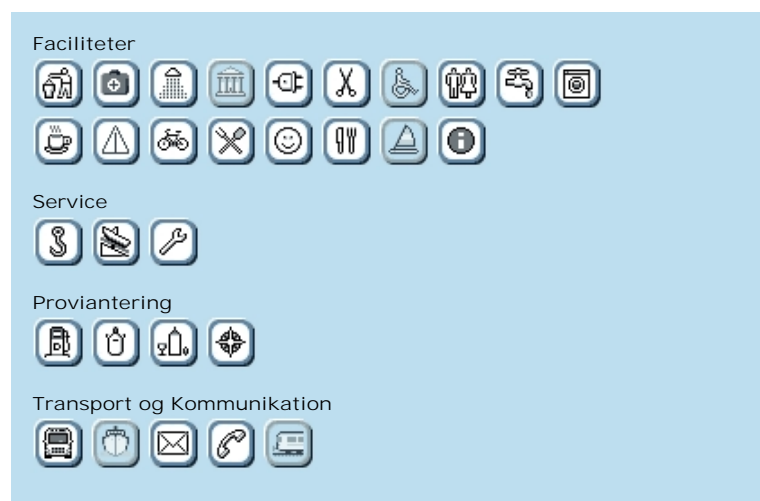
E-post: osterbyhavn@mail.dk

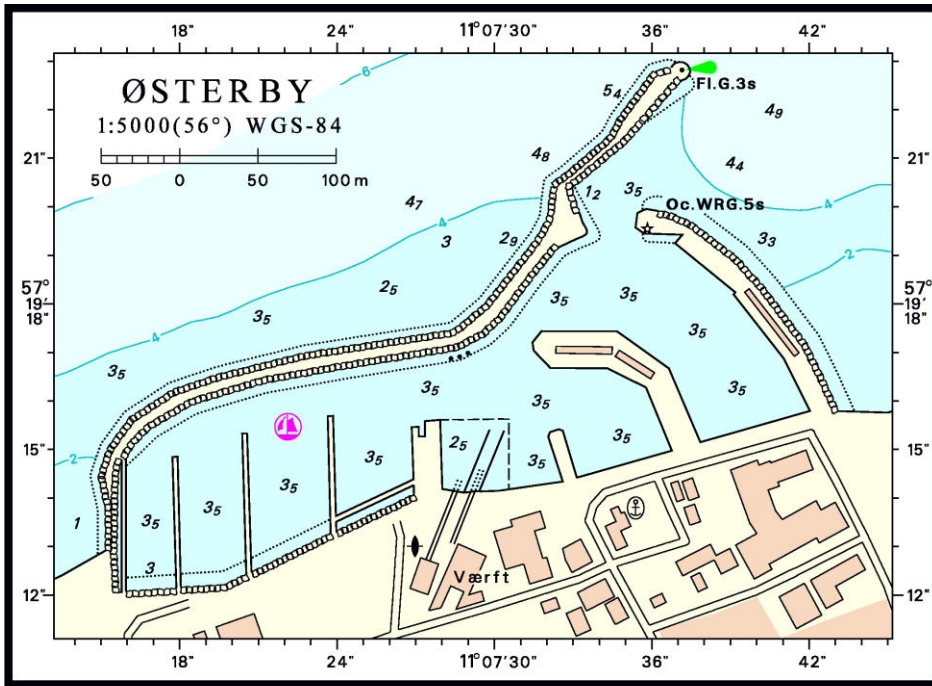
Hjemmeside: www.laesoe.dk

Toldklarering

Toldcenter Nordjylland.

Telefon 99 34 73 00





© Kort & Matrikelstyrelsen

Opdateret: 15-6-2005