



## Øster Hurup Fiskeri- og Lystbådehavn

---

Sidste opdateringer • Tekst: 11-8-2010 - Plan 1: 16-4-2003

---

### Beliggenhed

Kattegat

56°48,3'N 10°17,0'E - kort 122



fotograferet maj 1997

### Havnen

ejes af Mariagerfjord Kommune og administreres af Foreningen for Øster Hurup Fiskerihavn.

En ca. 100 m lang og 23 m bred rende fører til havnen.

### Dybder

Se plan.

Som følge af sandvandring kan de opgivne dybder foran havnen, i indsejlingen og i havnebassinerne ikke altid påregnes at være til stede.

### Største skibe

der kan besejle havnen: Længde 30 m, bredde 8 m.

## Vandstand

Forskellen mellem middelhøjvande og middellavvande er 0,5 m.  
NW-lige vinde giver indtil 1,3 m højvande og SE-lige vinde indtil 0,5 m lavvande.

## Fartbegrænsning

3 knob.

## Afmærkning

Umiddelbart uden for havnen er udlagt en rød og en grøn stage, der markerer indsejlingen til havnen. Se i øvrigt plan.

## Fyr

Se plan.  
Molehoveder er belyste.

## Tågesignal

En tone hvert minut.

## Ressourcer

Reparationsmuligheder. En 0,4-tonns mastekran. Ophalerbedding for fartøjer indtil 30 tons. Slæbested. Benzin 0,5 km. Campingplads 1,2 km. Frisør 1,3 km.

## Havnekontor

Telefon 98 58 87 99 (maj-august kl. 0800-900 og 16.30-18.00)  
Havnefogeden er på havnen indtil kl 13:00 og igen kl 21:00  
Mobil 51 29 19 01  
E-mail: [www.oe-huruphavn.dk](http://www.oe-huruphavn.dk)  
VHF kanal 16 og 9

## Toldklarering

Toldcenter Nordjylland.  
Telefon 99 34 73 00.

## Havneområde

Det til havnen hørende søområde er begrænset af:

- a) Mod N: En linie parallel med og i en afstand af 50 m N for vejdæmningen.
- b) Mod E: Havnens N-lige og S-lige ydermole.
- c) Mod S: En linie parallel med og i en afstand af 50 m S for vejdæmningen.

## Særlige bestemmelser

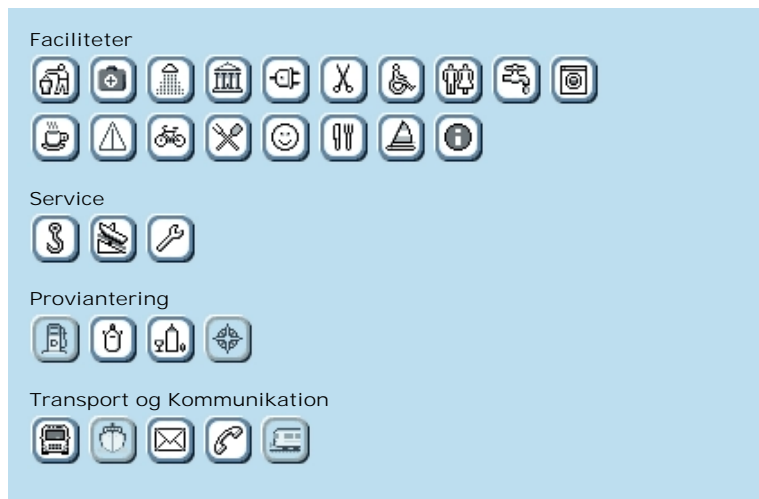
(Uddrag af Ordensreglement for Øster Hurup Fiskeri- og Lystbådehavn af 11. december 2003)

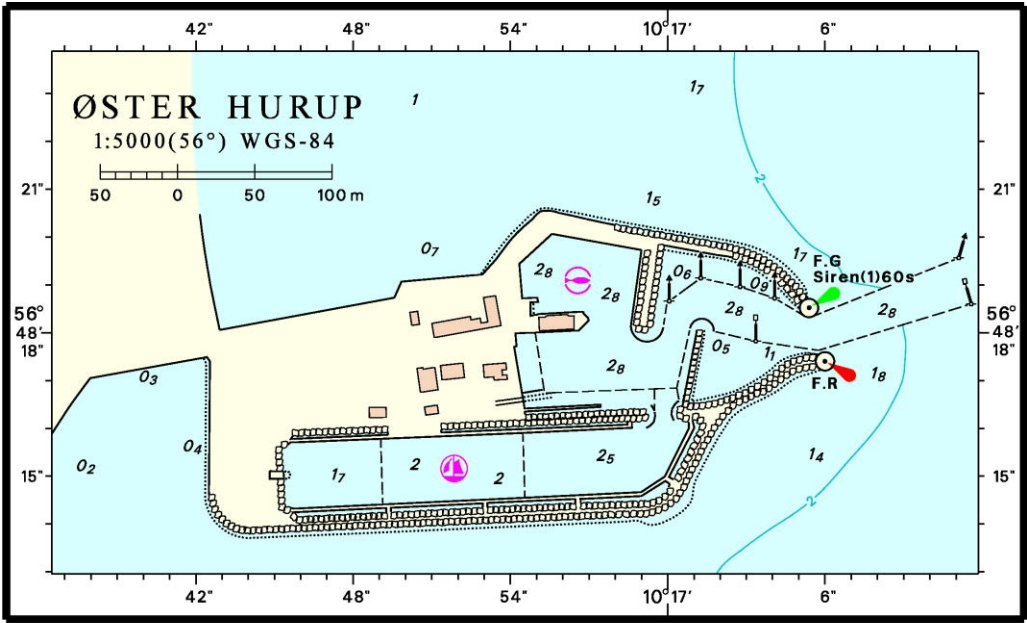
Regler for sejlads.

For sejlads inden for havnens område gælder den til enhver tid af Søfartsstyrelsen fastsatte "Bekendtgørelse om regler for sejlads m.m. i visse danske farvande".

Ordensbestemmelser.

For overholdelse af orden gælder "Standardreglement for overholdelse af orden i danske lystbådehavne og mindre fiskerihavne".





© Kort & Matrikelstyrelsen

Opdateret: 16-4-2003